

1. Présentation du projet culturel en lien avec le projet architectural de FACE

Bâtiment Principal

A l'étage

A l'étage dans l'ancien appartement de meunier, nous avons prévu **un logement de fonction** comprenant : une chambre, une salle de bain, un salon, une cuisine, une buanderie commune et une salle à manger. Ce premier logement sera destiné à l'artiste en résidence/directeur artistique (en 2016 Monte Laster).

Il y aura également **une chambre (avec une salle d'eau)** spécialement destinée à l'accueil des artistes en résidence ou aux personnes invitées par l'association Face dans le cadre d'un projet d'une durée plus ou moins longue, parfois ponctuelle.

Sur le palier, l'objectif est la création et la construction d'une **bibliothèque interactive** composée par la collection des livres du projet en cours « In libris ».

« In libris » est un projet fondé en partenariat avec la galerie Chantal Crousel. Cette bibliothèque sera consultable et ouverte au public pour l'usage et/ou l'utilisation de son fonds dans le cadre de projets précis . Ces mêmes projets seront archivés et visibles en ligne à partir d' un dispositif permettant d'identifier et de répertorier à l'arrière de chaque livre une fiche collectant les noms de chaque utilisateur et/ou projets.

Au rez de Chaussée

Au rez de chaussée, l'espace commun disposera de cuisines. Ces **cuisines** ont pour vocation d'aider le lieu à se définir comme espace de rencontres où l'on pourra inviter de manière régulière des personnes venues travailler sur place et ainsi partager un repas en collectivité.

Le lieu permettra également l'organisation de diners et d'échanges chaque semaine ou chaque quinzaine pour des groupes de personnes n'ayant pas l'habitude de se côtoyer dans leur quotidien. Par exemple, nous pourrions inviter le service d'hygiène de la ville avec une association de jeunes rappeurs implantés dans le quartier (etc).

Les cuisines du Moulin Fayvon seront partiellement alimentées par la production de fruits et légumes avec la création d'un jardin potager collaboratif et d'une serre hydroponique. Il y aura deux emplacements de ruches d'abeilles (dont le miel produit sera destiné à la consommation commune).

Un **poulailler** sera installé dans la cour avec d'autres animaux dans la mesure du possible.

Le Moulin Fayvon ne cherche pas à installer une agriculture dite urbaine mais s'inscrit plutôt comme lieu d'agriculture, à l'image de ce qu'on nomme « agriculture des cases » (référence

à Olivier Boucheron et au fonctionnement de la micro-agriculture des cases telle qu'on la connaît en Afrique). Tout ce qui sera produit ne faisant que partiellement partie de l'alimentation du lieu, le reste des aliments sera acheté dans les commerces de proximité.

Au rez-de-chaussée, nous avons également une **grande salle** dont on pourra adapter l'usage aux différents projets et envies. Cet espace est destiné à :

l'organisation d'expositions, de rencontres d'auteurs, de tables rondes, d'ateliers pour tous publics, de lectures de poésie, de présentations de travaux, et de petits concerts déjà organisés précédemment au Moulin Fayvon.

Ce lieu sert actuellement à un projet en développement depuis plusieurs années : la cartographie du projet « Mapping », mais aussi à une autre action, le « journalisme citoyen ». Ce lieu doit permettre le croisement des pratiques avec le travail plus théorique des étudiants en architecture ou en paysage issus des différentes écoles ou universités de la région parisienne et en partenariat avec elles.

Les 2 ateliers

Le moulin Fayvon dispose de deux ateliers :

Atelier 1

Le premier ayant un accès direct au jardin sera un **atelier d'artiste** destiné à la création et à la production d'œuvres. Ce lieu d'isolement nécessaire mais aussi d'échanges avec l'extérieur, pourra s'adapter aussi selon les besoins.

Atelier 2

Pour le second atelier, nous prévoyons de diviser l'espace en deux parties : la première partie sera un lieu de stockage, **d'entrepôt pour les œuvres**. La seconde partie, près de la fenêtre, sera utilisée comme **bureau** pour l'association et pour nos collaborateurs.

Les Serres

Nous voulons créer deux serres :

La première sera installée derrière le moulin. Durant l'hiver, ce lieu attenant à la pièce principale, permettra de profiter plus pleinement du soleil. L'ouverture sur cette serre offrira une lumière naturelle et sera source de chaleur, tout ce dont cet espace manque actuellement.

La deuxième serre sera un lieu dédié à la culture de plantes, par le biais d'ateliers organisés avec des enfants et les habitants de La Courneuve. On y fera l'installation de ruches avec « une cheminée des abeilles » dans la serre atelier, dans le prolongement du travail de « Banque de la reine » d'Olivier Darné ; nous pourrons observer à travers des installations de verre le travail des abeilles dans les ruches. Il y aura une cheminée pour leur circulation intérieur/extérieur qui nous permettra de les observer en toute sécurité.

2. Présentation du proposition projet architectural de FACE

Phase d'Avant Projet Sommaire (APS)

2. Le projet architectural et urbain de FACE pour le Moulin Fayvon

Proposition de transformation du Moulin Fayvon par FACE (commanditaire) et Nelobo (architecte) - Phase d'Avant Projet Sommaire (APS)

L'ensemble immobilier du Moulin dit "Fayvon" occupe une surface de 792 m² dans le secteur des "4000 nord" sur la commune de La Courneuve (93), au 47 bis de l'avenue Roger Salengro.

Cet ensemble immobilier est constitué : - De trois bâtiments, orienté sur un axe nord-est/ sud-

- **Un corps principal** en maçonnerie de briques foraines creuses et toiture de tuiles, planchers et char pente en bois, appelé "Le Moulin" (A), prolongé au sud-est, par une construction attenante, mais aujourd'hui totalement ruinée (A'). Seuls deux pignons en maçonnerie de mâchefer et quelques éléments de charpente en bois et de toiture en fibro-ciment demeurent en place.

- **Un bâtiment-atelier** en structure métallique et double toiture de sheds (B), prolongé au nord- est par une aire cimentée.

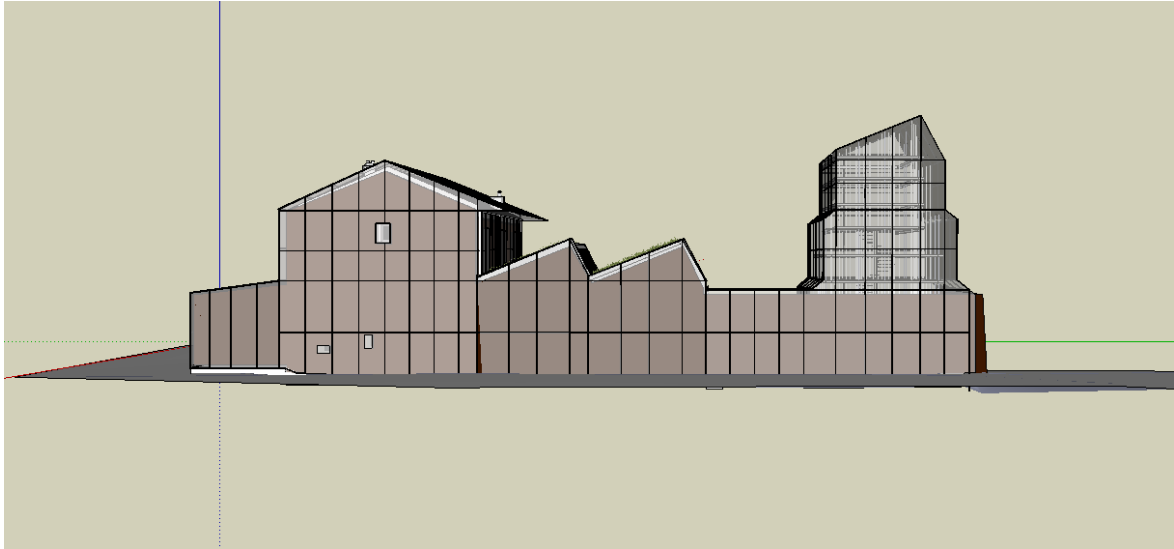
- **Un ancien garage** en maçonnerie de mâchefer, charpente de bois et couverture d'ardoises et plaques de fibro-ciment, aujourd'hui écroulé et envahi par la végétation, mais encore partiellement utilisé comme remise. (C)

- **Un chemin d'accès** nord-est/sud-ouest en terre stabilisée, bordé dans sa première moitié par un alignement d'arbres (marronniers d'Inde et tilleul) et connecté au réseau de voirie de la ville par la rue du Moulin Fayvon.

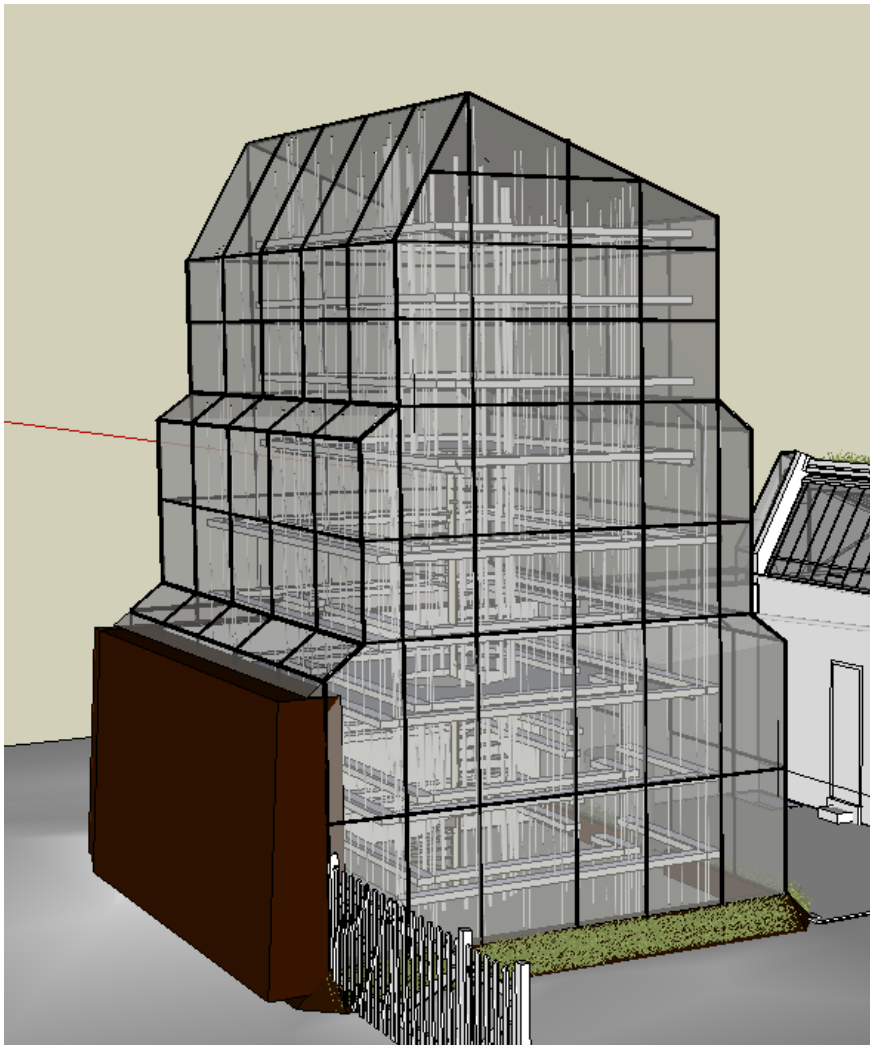
- **Un jardin clos** par une barrière et un portillon de bois, aménagés au droit du bâtiment C.



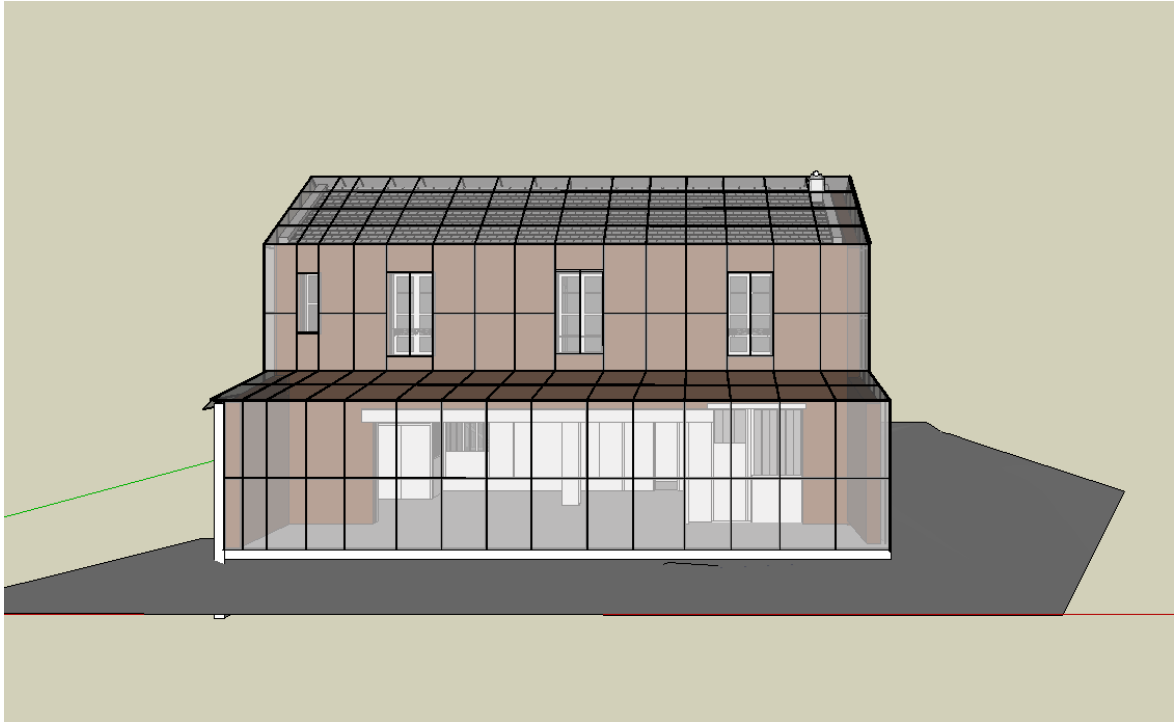
Vu général du projet façade Sud _ Moulin Fayvon



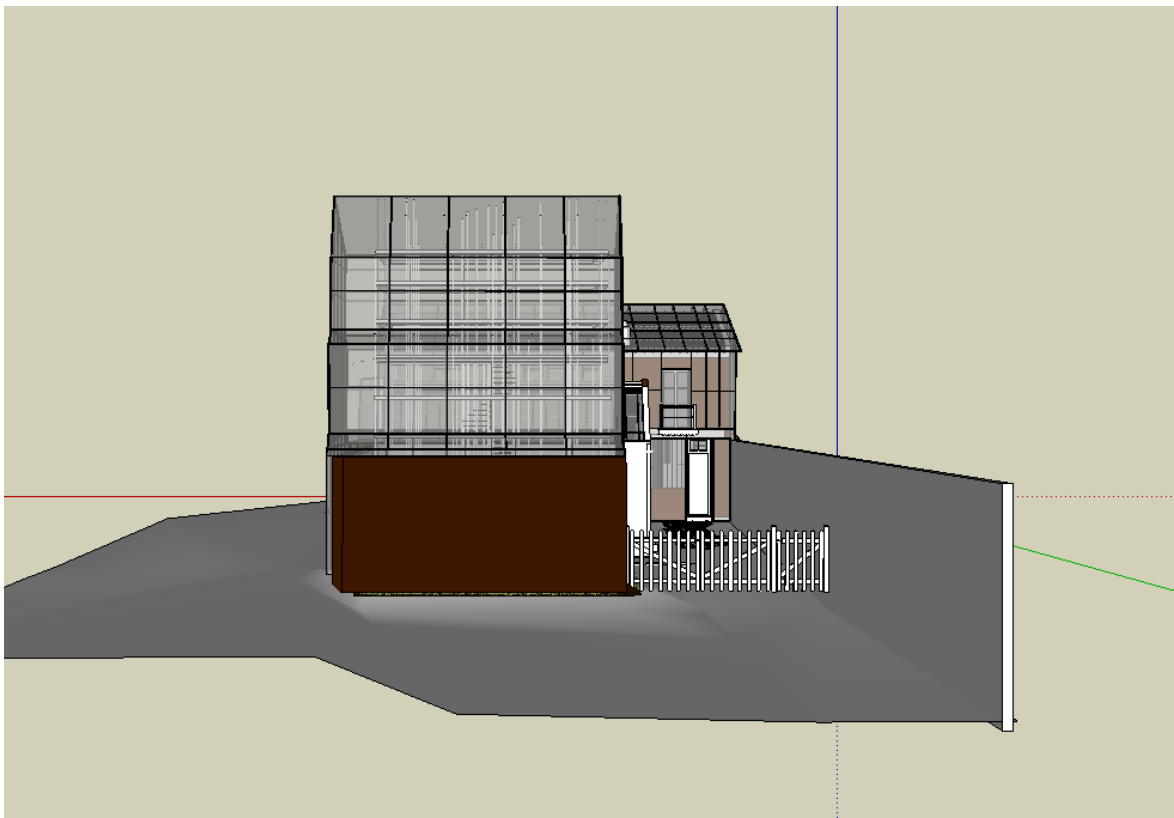
Vu général du projet façade Nord _ Moulin Fayvon



Serre hydroponique situé sur l'emplacement de l'actuel garage
_ Moulin Fayvon



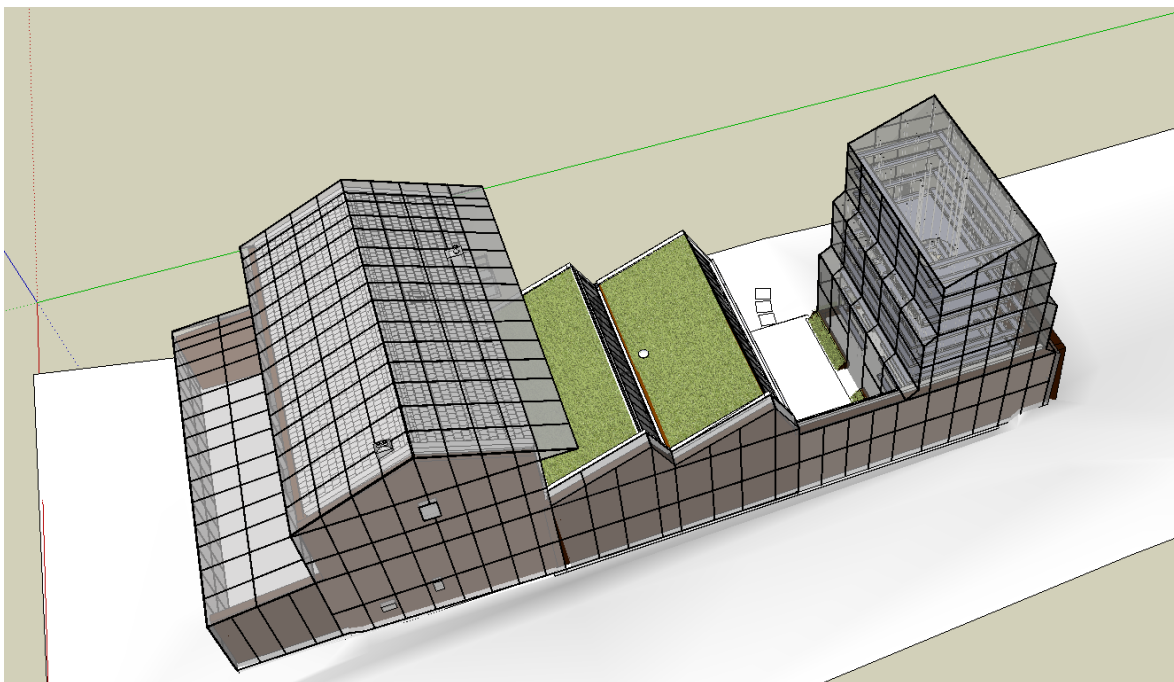
Vu général du projet façade Est _ Moulin Fayvon



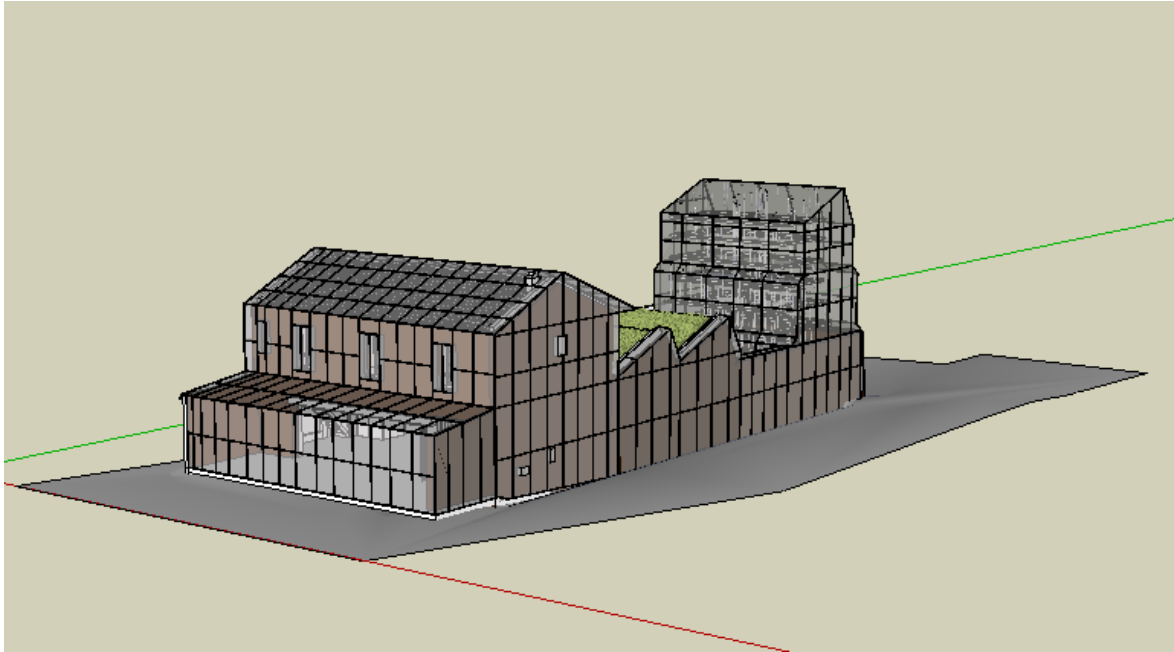
Vu général du projet façade Ouest _ Moulin Fayvon



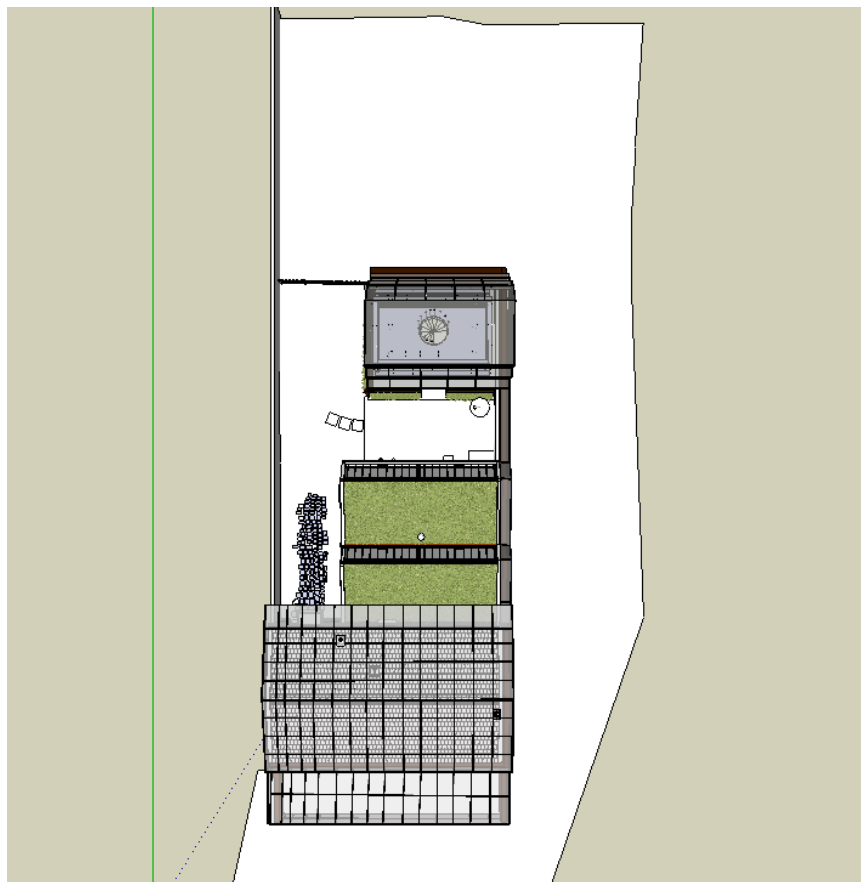
Vu de la serre Karnivorus _ Moulin Fayvon



Vu du ciel _ Moulin Fayvon



Vu d'ensemble depuis l'Avenue Roger Salengro _ Moulin



Vu du dessus _ Moulin Fayvon